



CABINET DENTAIRE  
des docteurs Clere

# TRAITEMENT ET RETRAITEMENT ENDODONTIQUE



Des solutions pour sauver vos dents et préserver votre santé bucco-dentaire



## L'ENDODONTIE, C'EST QUOI ?

L'endodontie est une spécialité dentaire qui traite des maladies de la pulpe (nerf de la dent).

Elle permet de :

- Éliminer l'infection
- Nettoyer et désinfecter l'intérieur de la dent
- Soulager la douleur
- Obturer les canaux pour éviter toute nouvelle infection
- Sauver votre dent naturelle



### QUAND EST-CE NÉCESSAIRE ?

- Douleur spontanée ou chaud et au froid
- Douleur à la mastication
- Traumatisme dentaire
- Carie profonde
- Infection ou abcès dentaire
- Ancien traitement qui pose problème

## LE TRAITEMENT ENDODONTIQUE

Traiter la dent pour la sauver

### 1 ANESTHÉSIE

La zone est anesthésiée pour un soin sans douleur.



### 2 ACCÈS ET NETTOYAGE

Le dentiste accède à la pulpe infectée et nettoie les canaux à l'aide d'instruments spécifiques.



### 3 DÉSINFECTION

Les canaux sont désinfectés pour éliminer les bactéries et prévenir toute infection.



### 4 OBTURATION

Les canaux sont obturés avec un matériau biocompatible pour les rendre étanches.



### 5 RESTAURATION

La dent est refermée de façon étanche, puis restaurée avec un matériau adapté (plombage, inlay, couronne...).

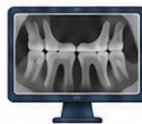


## LE RETRAITEMENT ENDODONTIQUE

Retraiter la dent pour la conserver

### 1 DIAGNOSTIC

Des symptômes persistent ou une infection réapparaît malgré un ancien traitement. Des examens (radio, scanner) sont réalisés.



### 2 ACCÈS À L'ANCIEN TRAITEMENT

Le dentiste retire l'ancienne obturation présente dans les canaux.



### 3 NETTOYAGE ET DÉSINFECTION

Les canaux sont nettoyés en profondeur et désinfectés pour éliminer les bactéries résiduelles.



### 4 NOUVELLE OBTURATION

Les canaux sont à nouveau obturés avec un matériau étanche et biocompatible.



### 5 RESTAURATION

La dent est refermée de façon étanche, puis restaurée pour assurer solidité et protection.



## EST-CE DOULOUREUX

Le traitement et le retraitement sont réalisés sous anesthésie locale. Vous ne devriez ressentir que peu ou pas d'inconfort pendant le soin.

Il peut y avoir des douleurs et un gonflement dans les jours qui suivent le traitement. C'est normal, c'est le temps que les bactéries s'évacuent.

## COMMENT PRENDRE SOIN DE VOTRE DENT TRAITÉE ?



Brossez-vous les dents 2 fois par jour avec une brosse souple.



Utilisez du fil dentaire ou des brossettes interdentaires chaque jour.



Utilisez un bain de bouche sur recommandation de votre dentiste.



Adoptez une alimentation équilibrée et limitez le sucre.



Consultez régulièrement votre dentiste pour des contrôles.

## QUELLES SONT LES ALTERNATIVES ?

Si la dent ne peut pas être sauvée, il faudra alors l'enlever. Elle pourra être remplacée par :

- Un implant
  - Un bridge
  - Une prothèse partielle
- Mais notre priorité est toujours de conserver votre dent naturelle.



Nous restons bien entendu disponibles en cas de questions  
03.81.40.38.70



Votre santé et votre confort sont notre priorité.